

Sie fragen, wir antworten:

## Wie können Analysedaten Sportlern und Trainern visuell aufbereitet zur Verfügung gestellt werden?

Verknüpfen Sie Ihre Videoszenen mit statistischen Daten aus Analysen und Schnitten, indem Sie durch einfache Datenselektion anhand des Categoriesystems Ihre individuellen Ergebnistabellen und Diagramme erstellen. Die Auswertungen können Sie in das HTML-Format exportieren und an Ihre Sportler und Trainerkollegen weitergeben oder im Internet veröffentlichen. Grundlage bilden die im Bearbeitungsschritt Videoanalyse erfassten Merkmale Ihrer Videoszenen.

Mit dem Auswertungsmodul von **utilius® vs** steht Ihnen ein flexibles Werkzeug für die Aufbereitung, Visualisierung und Weitergabe Ihrer Daten zur Verfügung. Die Auswertung beginnen Sie immer aus einer geöffneten Analyse oder einem Videoschnitt heraus.

So erstellen Sie eine individuelle Auswertung:

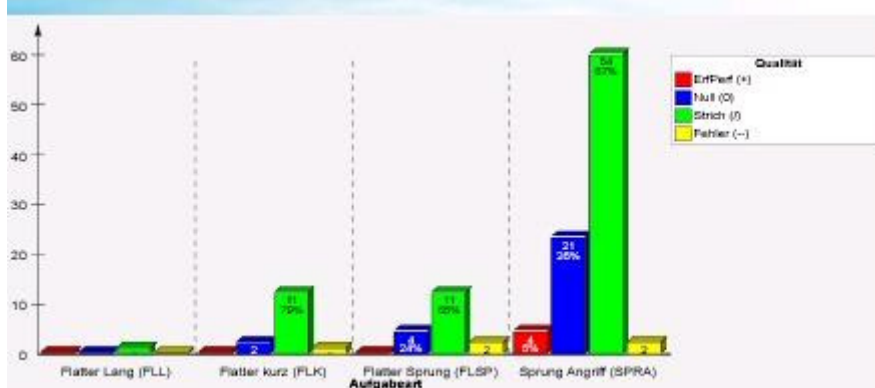
1. Wählen Sie den Befehl Auswertung/Daten auswerten. Danach können Sie eine neue Auswertung erstellen oder eine bestehende Auswertung öffnen. Wählen Sie dann eine geeignete Vorlage. Die Vorlage bestimmt die Darstellungsform der auszuwertenden Daten. Es stehen die Vorlagen Szenenliste, Tabelle und Diagramm, Bildtafel, Layout mit mehreren Auswertungen und Präsentationsmappe zur Verfügung. Auf der Info-Seite wird die Vorlage ausführlich erläutert. Hier finden Sie auch ein Beispiel, anhand dessen Sie entscheiden können, ob diese Vorlage für Ihre Zwecke geeignet ist.
2. Tragen Sie in die linke Liste die Eigenschaften ein, die die Auswertung beschreiben. Sie müssen einige Eigenschaften eingetragen haben, bevor Sie in der rechten Bildschirmhälfte (anstelle der Info-Seite) die Auswertung sehen können. Welche Eigenschaften das sind, hängt von der gewählten Vorlage ab. Auf der Info-Seite werden die Eigenschaften erläutert. Am Beispiel von Tabelle und Diagramm soll hier die Bearbeitung der Auswertung erklärt werden:
  - Unter Anzeige - Tabelle/Diagramm klicken Sie in die Spalte Wert. Ein zweiter Klick öffnet die Auswahlliste, in der Sie zusätzlich zur Tabelle noch das Diagramm auswählen können, indem Sie den Haken in das entsprechende Kästchen setzen.
  - Unter dem Punkt Daten klicken Sie das Feld Zeilen/Säulengruppen an. Öffnen Sie die Liste; es wird das von der Analyse bzw. von den Schnittszenen verwendete Categoriesystem angezeigt. Wählen Sie eine Kategorie oder nur einzelne Merkmale aus einer Kategorie aus, indem Sie einen Haken in das Kästchen vor der Kategorie bzw. dem Merkmal setzen.

Sie fragen, wir antworten:  
 Wie können Analysedaten Sportlern und Trainern visuell aufbereitet zur Verfügung gestellt werden?

- Analog verfahren Sie mit dem Eintrag Spalten/Säulen. Wählen Sie eine andere Kategorie, deren Merkmale in den Spaltenköpfen dargestellt werden soll.
- Wenn die Option Automatisch aktualisieren (links unten auf der Seite) angehakt ist, oder nach Klicken auf die Schaltfläche Aktualisieren (ebenfalls am unteren Bildschirmrand), wird die Auswertung rechts dargestellt.

Beispiel:

Aufgabeart	Qualität +		Null 0		Strich /		Fehler --		Gesamt
	ErfPerf								
Flutter Lang (FLL)	0	0%	0	0%	1	100%	0	0%	1
Flutter kurz (FLK)	0	0%	2	14%	11	79%	1	7%	14
Flutter Sprung (FLSP)	0	0%	4	24%	11	65%	2	12%	17
Sprung Angriff (SPRA)	4	5%	21	26%	54	67%	2	2%	81
<b>Gesamt</b>	<b>4</b>	<b>4%</b>	<b>27</b>	<b>24%</b>	<b>77</b>	<b>68%</b>	<b>5</b>	<b>4%</b>	<b>113</b>



- Sie können weitere Einstellungen vornehmen. Konsultieren Sie dazu die Hinweise auf der Info-Seite. Beachten Sie auch, dass die Eigenschaften in der Liste gruppiert sind und Sie die Gruppen mit dem Pluszeichen am linken Rand aufklappen können.
- Klicken Sie in der Gruppe Video die Option Videoszenen anzeigen an. Bei einem Klick auf einen Wert in der Tabelle oder auf einen Diagrammbalken werden dann bei der Präsentation Ihrer Auswertung die zugehörigen Videoszenen angezeigt.

**Hinweis:** Sie können auch die Reihenfolge der Merkmale in der Auswertung ändern: Klappen Sie dazu die Liste auf, beispielsweise unter Spalten/Säulen, und wechseln Sie von der Seite Auswahl auf die Seite Reihenfolge. Die ausgewählten Merkmale werden angezeigt. Sie können die Merkmale mit der Maus umsortieren. Die neue Reihenfolge wird anschließend in die Tabelle und das Diagramm übernommen.

3. Speichern Sie die Auswertung.
4. Präsentieren Sie die Auswertung im Browser, indem Sie auf die entsprechende Schaltfläche unter der Auswertung klicken.
5. Wählen Sie die Schaltfläche Weitergeben, wenn Sie Ihre Auswertung anderen Personen zur Verfügung stellen wollen. Beim Weitergeben werden alle zu der Auswertung gehörenden Daten in ein von Ihnen festzulegendes Verzeichnis kopiert. Beim Erstellen der Dateien werden die Verzeichnispfade entsprechend angepasst, so dass Sie die entstandene Präsentation später aus einem beliebigen Verzeichnis heraus öffnen können. Anschließend können Sie das komplette Verzeichnis auf eine CD oder DVD brennen oder im Internet veröffentlichen.

Das Verfahren eignet sich auch für die Präsentation ohne installiertes **utilius® vs** oder zur Archivierung der Auswertung für eine spätere Referenz.

**Tipp:** Für die Weitergabe einer Auswertung empfiehlt es sich, vorher eine Schnittdatei im Windows Medienformat (WMV) zu erstellen. Hiermit erzielen Sie beste Anzeigequalität bei relativ kleinen Dateigrößen.

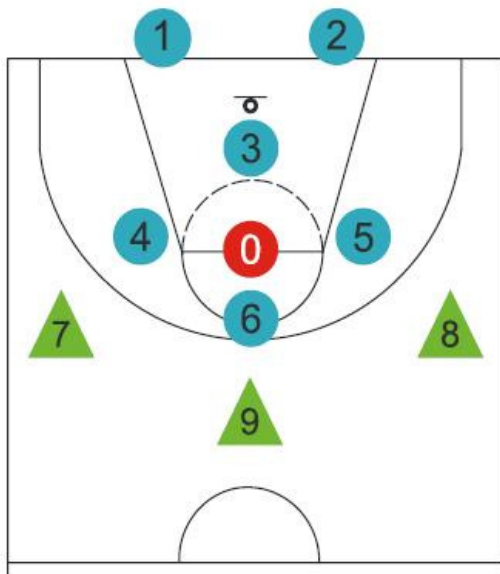
Sie fragen, wir antworten:  
Wie können Analysedaten Sportlern und Trainern visuell aufbereitet zur Verfügung gestellt werden?

Oft werden Sie mehrere Auswertungen gemeinsam in einer Präsentation vorstellen wollen. Für eine solche Präsentation können Sie gewissermaßen eine „Sammelauswertung“ erstellen, die andere Einzelauswertungen zusammenfasst. Wählen Sie dazu die Vorlage Präsentationsmappe und anschließend die Auswertungen aus, die Sie zuvor erstellt und gespeichert haben und die Sie nun in der Präsentationsmappe zusammenfassen möchten. Darüber hinaus können Sie auch Grafikdateien in die Mappe aufnehmen, zum Beispiel Schnappschüsse aus dem Video.

**Hinweis:** Die Auswertungsvorlagen werden in Form von XML-Dateien mit **utilius® vs** ausgeliefert. Diese Liste wird in zukünftigen Programmversionen ständig ergänzt. Die Vorlagen selbst sind für Sie nicht bearbeitbar, sie bieten aber sehr flexible Gestaltungsmöglichkeiten, um die Auswertung an Ihre Erfordernisse anzupassen. Hier das Beispiel einer individuellen Auswertung für die Sportart Basketball:

## Wurfpositionen und Ergebnis

Rubrik Team:



Daneben 31%	Treffer 69%	Abgefangen/Geblockt 0%
----------------	----------------	---------------------------

Bitte lesen Sie auch die ausführlichen Hinweise in der Onlinehilfe unter „Auswertungen vornehmen“.